



THE WINDSOR-ESSEX Parkway





**Cette séance
d'information publique
sert à fournir de
l'information sur :**

- Le projet et l'équipe de l'autoroute Windsor-Essex.
- Comment la construction sera organisée durant la prochaine année.

- Comment nous prévoyons réduire l'incidence de la construction (poussière, bruit, circulation) sur la communauté.
- Comment vous pouvez rester informés et impliqués durant la prochaine phase de construction.



- Comment certaines activités initiales clés de la construction seront accomplies.



Introduction rapide à l'autoroute Windsor-Essex





**La construction de
l'autoroute Windsor-Essex
sera différente de tout autre
projet de construction dans
l'histoire de l'Ontario.**



**Un partenariat public-privé dirigé par le Windsor
Essex Mobility Group sera responsable de la
construction et de l'entretien de l'autoroute Windsor-
Essex.**





THE WINDSOR-ESSEX Parkway



WINDSOR ESSEX MOBILITY GROUP



WINDSOR ESSEX MOBILITY GROUP

Windsor-Essex Mobility Group (WEMG) = The Design-Build-Operate Team



ACS
ATTREBBI IN COSTRUZIONI E SERVIZI



acciona
Prestando distribuzione e servizi



FLUOR



PARKWAY
INFRASTRUCTURE CONSTRUCTORS

Parkway Infrastructure Constructors (PIC) – concepteurs et constructeurs



DRAGADOS CANADA, INC.



acciona
Prestando distribución e servicios



FLUOR



WINDSOR ESSEX MOBILITY GROUP



Ontario

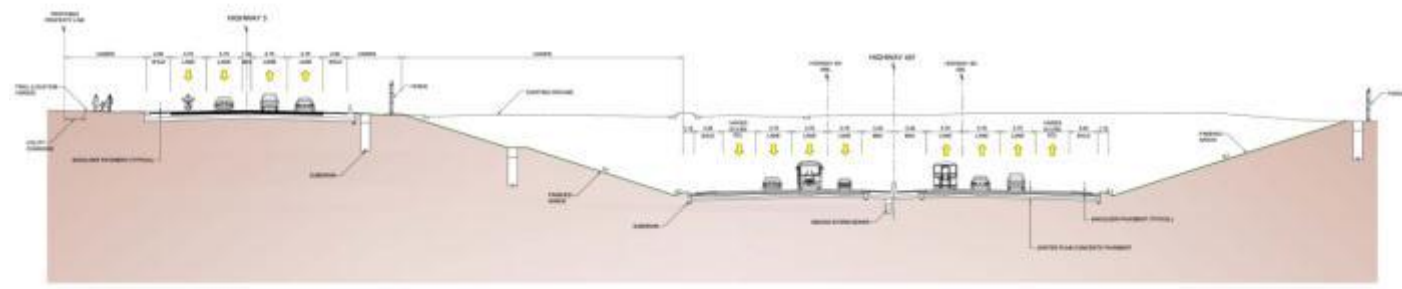
À quoi ressemblera l'autoroute Windsor-Essex?

- 11 km d'autoroute (dont six km au-dessous du niveau du sol) avec un réseau parallèle de routes de service à quatre voies.
- Éclairage complet, système avancé de gestion de la circulation et systèmes de gestion des eaux pluviales.
- 11 tunnels couvrant 1,8 km de l'autoroute.
- Plus de 300 acres d'espaces verts.
- 20 km de sentiers récréatifs.

Coupe transversale de l'autoroute



HIGHWAY 401 AT E.C. ROW EXPRESSWAY
MTR TO SCALE



TYPICAL BELOW-GRADE 6-LANE HIGHWAY 401
WITH TWO-WAY SERVICE ROADS ON ONE SIDE
SCENARIO #1
MTR TO SCALE

Impact économique

Le Conference Board du Canada prévoit que la région de Windsor-Essex affichera la croissance la plus rapide parmi les métropoles canadiennes en 2011, précisément grâce à ce projet.



Nous nous sommes engagés à être de bons voisins!

Et nous promettons que nos communications et consultations :

- **Seront faites à temps**
- **Seront inclusives**
- **Importeront**
- **Seront axées sur la communauté**
- **Seront accessibles.**



Autres moyens de vous tenir au courant :

1. Prochain bulletin d'information sur l'autoroute Windsor-Essex
2. Avis de construction
3. Signalisation dans la zone du projet
4. Site web du projet
5. Réunions avec la communauté et les entreprises locales
6. Protocole de dépôt des plaintes



Travaux préparatifs et début de la construction



Nous avons commencé à nous préparer aux travaux de construction, qui commenceront en août 2011.

Cela comprend :

- Relocalisation des services publics
- Transplantation des espèces en péril
- Protection environnementale
- Démolition des bâtiments
- Préparation géotechnique
- Travaux d'ingénierie sur le terrain



Construction initiale

Voici ce que vous verrez à compter d'août 2011 :



- Nivellement
- Démolition et déblaiement des structures existantes
- Construction d'installations de drainage temporaires et permanentes
- Construction des structures (tunnels et ponts)
- Construction et pavage de routes.



Les incidences sur la communauté sont la priorité du Windsor Essex Mobility Group.



Murs anti-bruit

Quand c'est possible, des murs anti-bruit permanents sont installés avant la construction.



Atténuation du bruit

Tous les équipements de construction seront conformes aux normes en matière d'émissions sonores décrites dans les lignes directrices du MEO, les routes de transport seront entretenues afin de réduire les nids de poule et les plaintes relatives au bruit seront étudiées. Dans la mesure du possible, les travaux de construction bruyants seront effectués durant le jour.



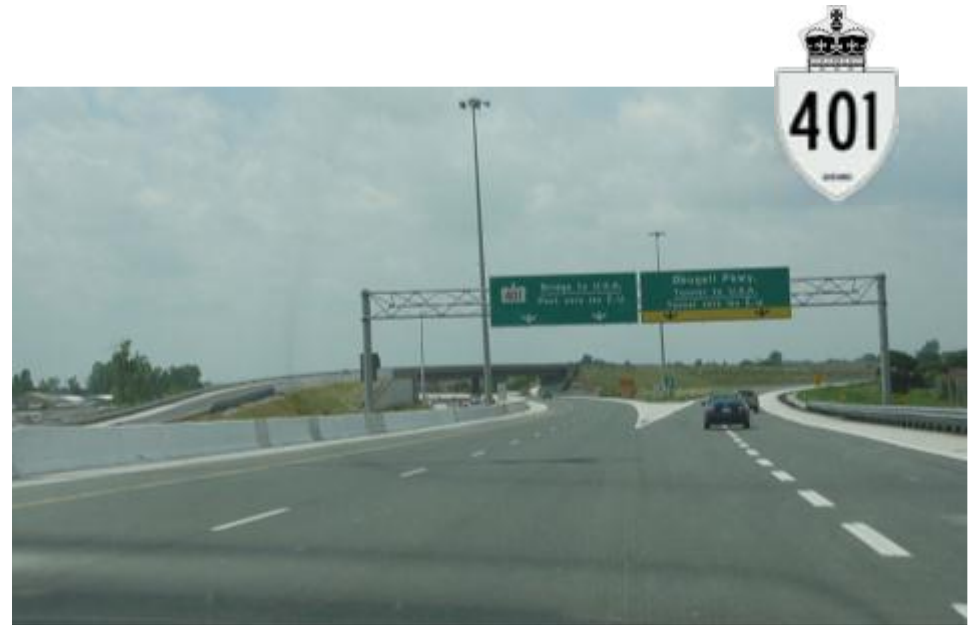
Poussière

Parmi les méthodes de réduction de la poussière, citons l'arrosage périodique des sols exposés, la pulvérisation d'eau pendant le chargement et le déchargement des matériaux, et la limitation de la vitesse des déplacements véhiculaires.



Gestion de la circulation

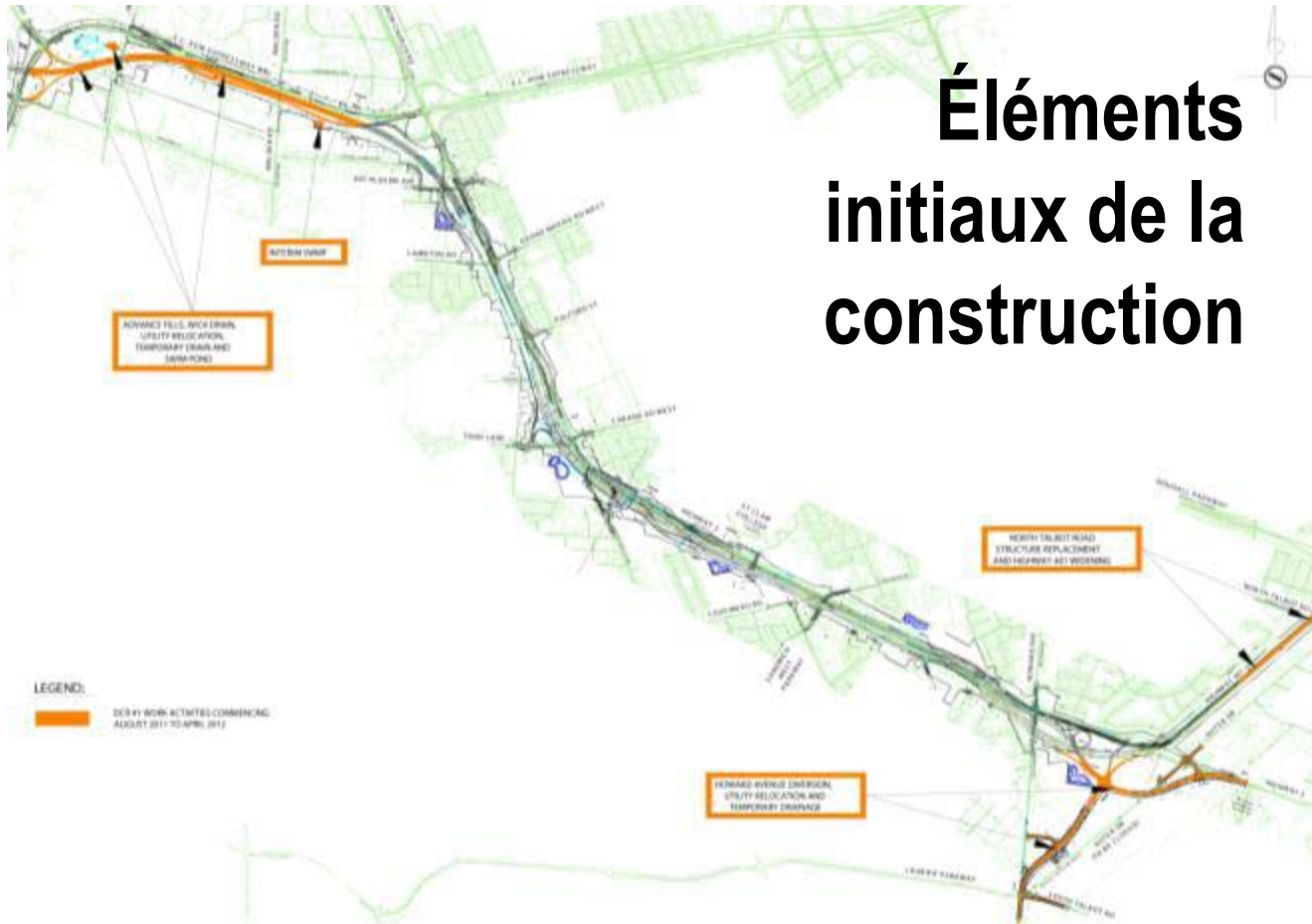
Le Windsor Essex Mobility Group est engagé à assurer des déplacements convenables tout au long des travaux de la construction de l'autoroute Windsor-Essex.



Cela comprend :

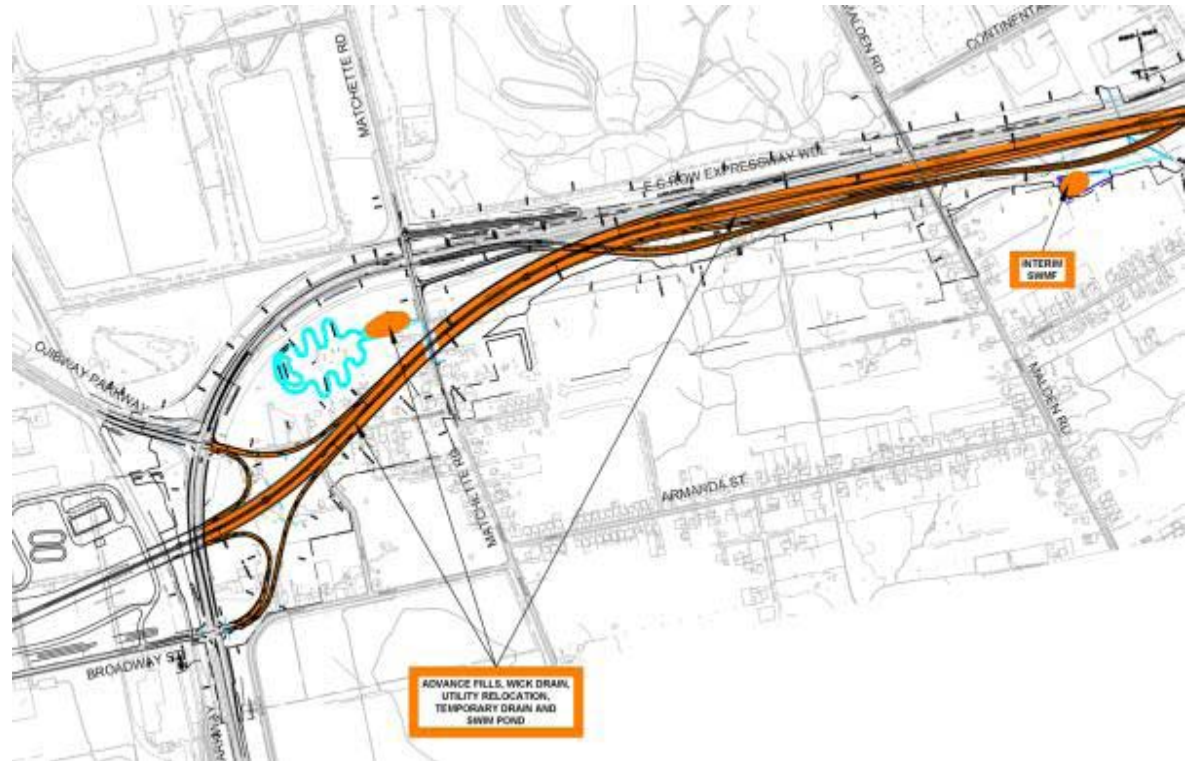
Le maintien d'une circulation à quatre voies - deux dans chaque sens - le long de la route Huron Church/du corridor de la route 3 pendant la journée.

Dans certains endroits le long du corridor et à certaines routes de passage, des détournements seront construits tôt pour maintenir le flux de la circulation.



Travaux préparatifs de remblayage et d'installation de drains verticaux


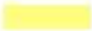





Les travaux préparatoires à l'extrémité ouest de l'autoroute comprennent l'installation de drains verticaux et le remblayage.

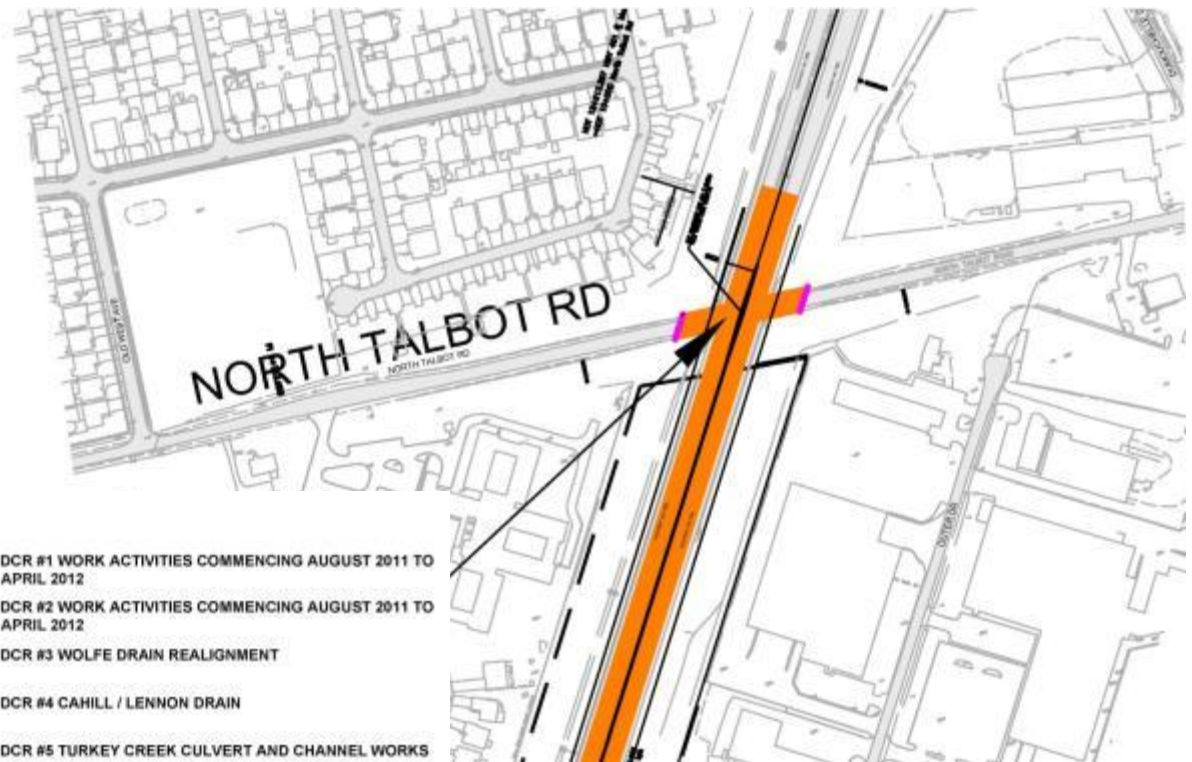


Pont sur North Talbot Road

Pour tenir compte de l'élargissement de l'autoroute 401 à l'extrémité est de l'autoroute, le pont sur North Talbot Road doit être remplacé.

LEGEND:

-  DCR #1 WORK ACTIVITIES COMMENCING AUGUST 2011 TO APRIL 2012
-  DCR #2 WORK ACTIVITIES COMMENCING AUGUST 2011 TO APRIL 2012
-  DCR #3 WOLFE DRAIN REALIGNMENT
-  DCR #4 CAHILL / LENNON DRAIN
-  DCR #5 TURKEY CREEK CULVERT AND CHANNEL WORKS
-  DCR #6 WORK ACTIVITIES COMMENCING APRIL 2012 TO DECEMBER 2012
-  DCR #7 WORK ACTIVITIES COMMENCING IN 2013



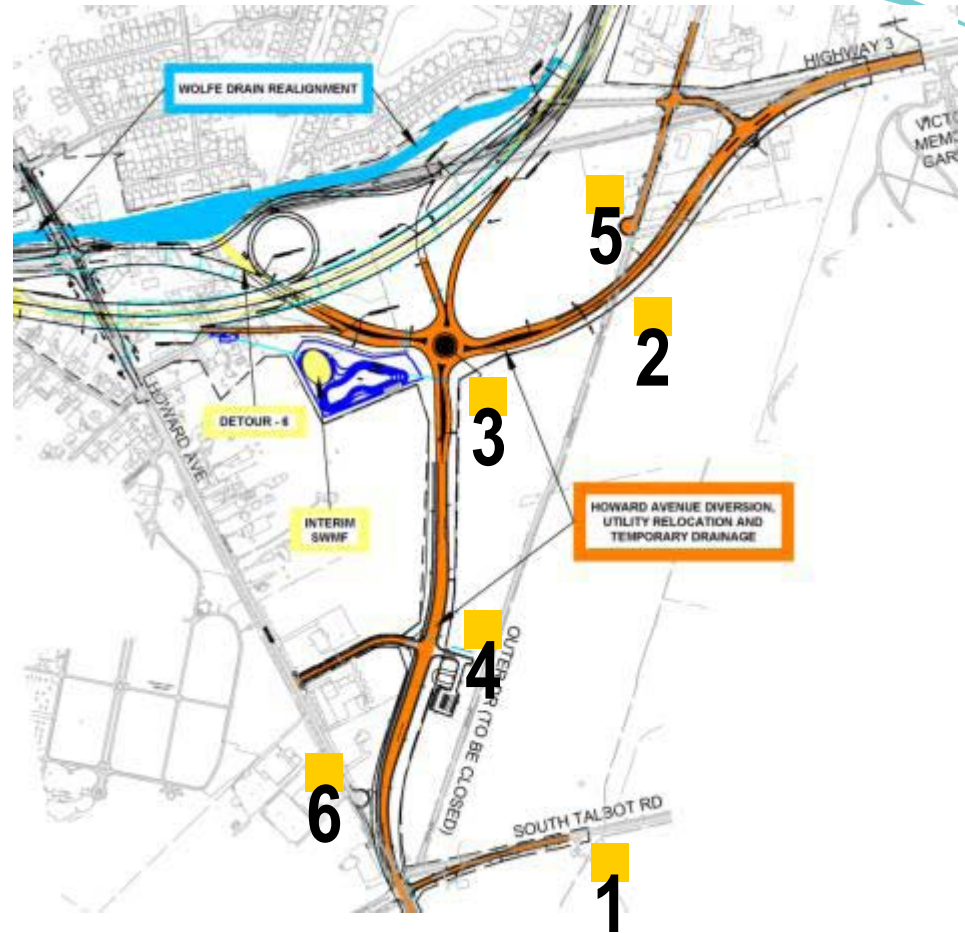
Élargissement de l'autoroute 401

L'élargissement de l'autoroute 401 de quatre à six voies facilitera le flux de la circulation durant la construction.



Délestage de Howard Avenue

Une nouvelle route sera construite pour connecter Howard Avenue, l'autoroute 401 et la route 3.



Rond-point sur la route 3

Un rond-point moderne à deux voies sera construit à l'intersection du nouveau tracé de la route 3.

Il sera conçu de façon à permettre aux gros camions de circuler en toute sécurité aux côtés d'autres véhicules.



Possibilités de consultation

Opportunities to become informed:

Mar 2011  March 9, 2011 - *Public Information Open House #1*
 Apr 2011  April 5 & 6, 2011 - *Context Sensitive Workshops on Landscape Design Elements*
 May 2011  May 18, 2011 - *Public Information Open House #2.*
 June 2011  Summer 2011 - *Public Information Open House #3*
 2012 

There will be future Public Information Open Houses for the public to provide input on Specific Design Issues

We are here now

- Regular meetings for municipal staff, agencies and the public will be held throughout the project.
- For more information you can:
 - Request a meeting
 - Visit the web site www.weparkway.ca



Communiquez avec Trevor McFadyen

Votre agent de liaison public pour le projet de l'autoroute Windsor-Essex.

2187 Huron Church Rd, bureau 340A

Téléphone : 226-347-1519

Courriel : wep-plo@lura.ca





THE WINDSOR-ESSEX Parkway

